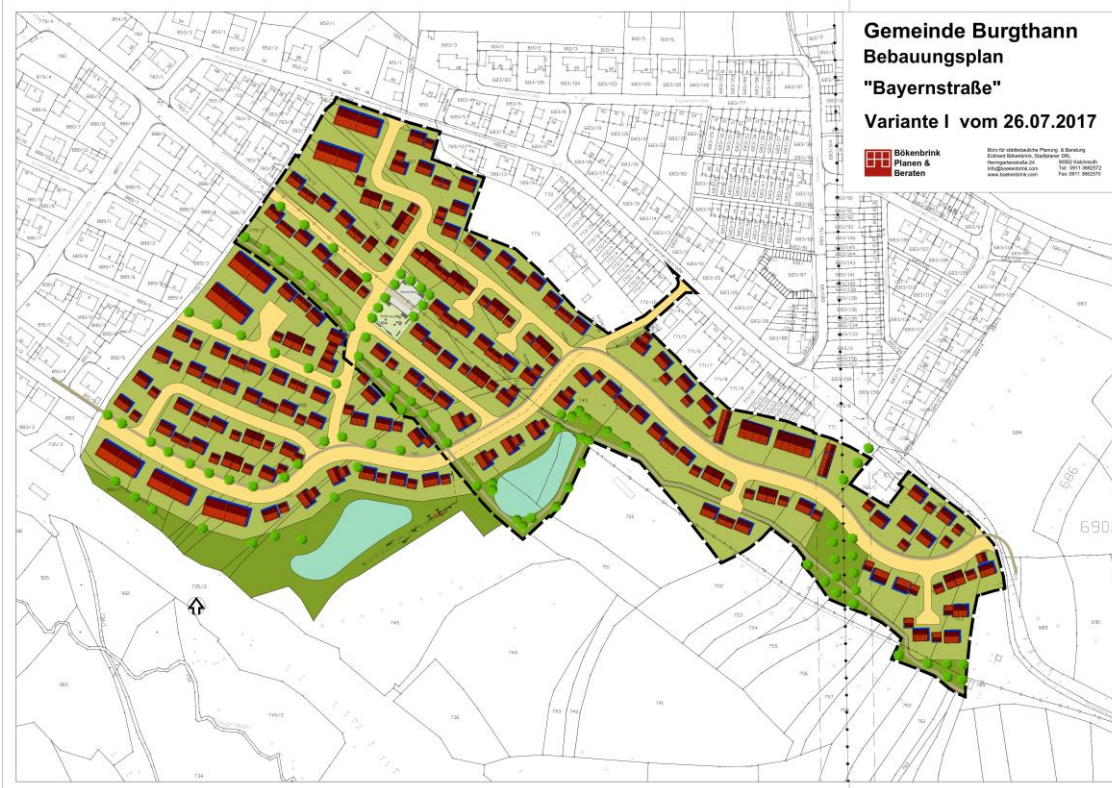




**Bökenbrink
Planen & Beraten**

Gemeinde Burgthann Bebauungsplan „Bayernstraße“



Auftraggeber

Gemeinde Burgthann

Bauherr

Gemeinde Burgthann

Ansprechpartner und Telefonnummer

Herr Schmucker
+49 9183 /401-35

Zeitraum der Leistungserbringung
(Monat / Jahr)

06-2016 / 09.2019

Größe

ca. 7,3 ha

Angabe der erbrachten
Leistungsphasen nach HOAI

Aufstellung eines Qualifizierten
Bebauungsplanes, LP I-V, § 19 HOAI

Beschreibung des Projekts

Für die Flächen in Verlängerung der Bayernstraße bestand ein rechtswirksamer Bebauungsplan aus dem Jahr 2005. Aufgrund des hohen Anteils an öffentlichen Flächen und der geplanten Verkehrsführung fehlte es bei den Grundstückseigentümern jedoch an der nötigen Akzeptanz, um die Flächen im Plangebiet zu veräußern.

Um dennoch das dringend benötigte Bauland bereitstellen zu können, hat sich die Gemeinde Burgthann dazu entschlossen, den Bebauungsplan grundlegend zu überarbeiten und neu zu konzipieren. Wesentliche Ziele für die Neukonzeption waren eine höhere bauliche Dichte, um die Bauflächen effizienter zu nutzen und eine Verkehrsführung, die einerseits keinen Durchgangsverkehr im Baugebiet erzeugt und andererseits die Verkehrsbelastung in der Pfaffenherdstraße nicht erhöht.