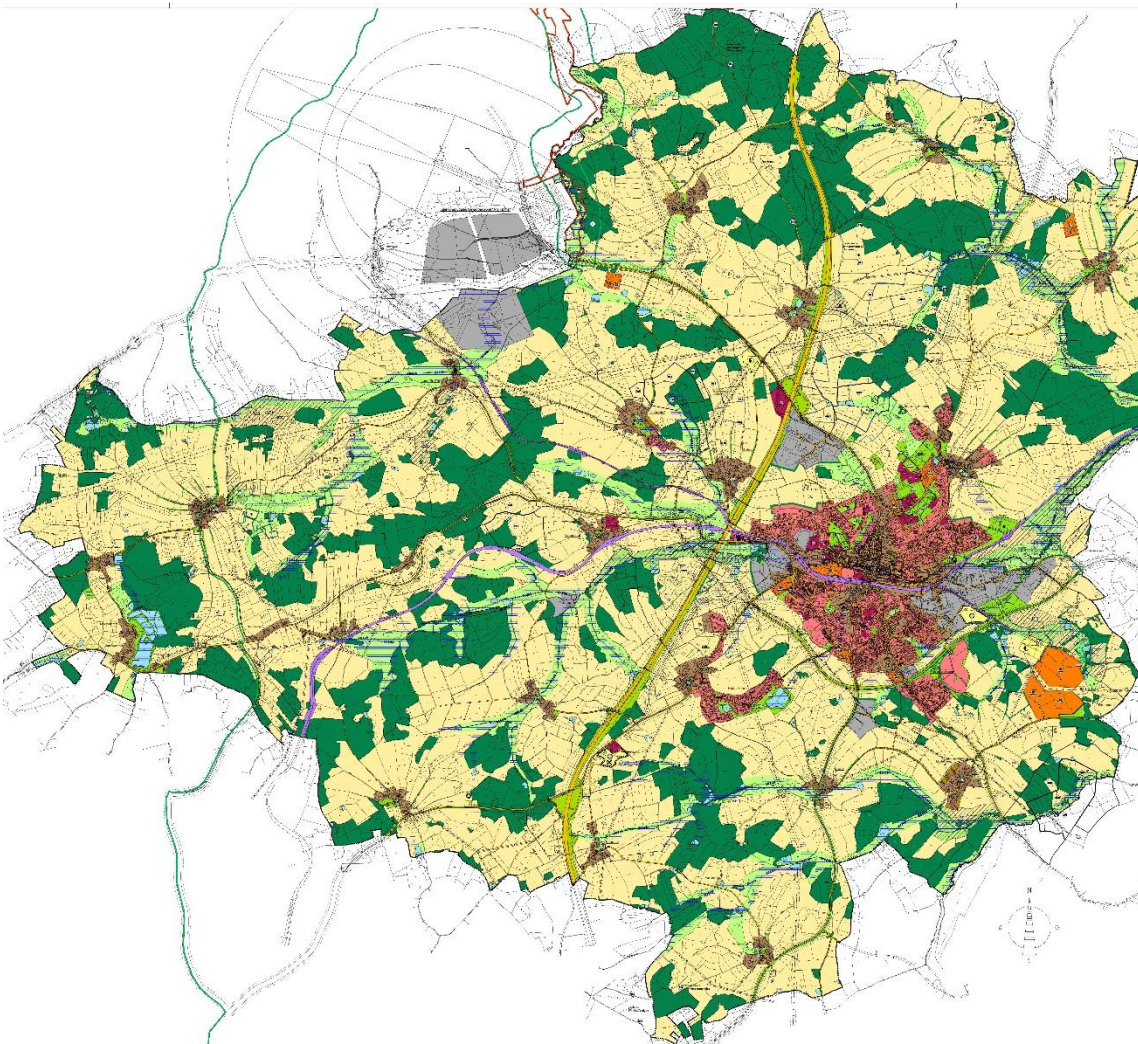


## Stadt Münchberg, Flächennutzungs- & Landschaftsplan



Auftraggeber

Stadt Münchberg

Ansprechpartner und Telefonnummer

Herr Popp  
+49 (9251) 874-44

Zeitraum der Leistungserbringung  
(Monat / Jahr)

08.2012 / 06/2015

Größe

ca. 68,79 km<sup>2</sup>

Angabe der erbrachten  
Leistungsphasen nach HOAI

Aufstellung eines Flächennutzungs- &  
Landschaftsplans, § 18 & § 23HOAI

Beschreibung des Projekts

Der Flächennutzungsplan Stadt Münchberg hat seinen Zenit weit überschritten. Um dem Flächennutzungsplan als strategisches Instrument der vorbereitenden Bauleitplanung wieder Gewicht und Schlagkraft zu verleihen, ist der Flächennutzungsplan für das gesamte Gemeindegebiet neu aufzustellen. Dabei ist der Bedarf an Bauland auf Grundlage der aktuellen Bevölkerungsprognosen zu ermitteln, bestehende Baulandreserven kritisch zu hinterfragen und die weiteren Planungsziele, wie die Innenentwicklung, die Neuordnung der Gewerbeflächen oder die Ortsumgebung bei der Neukonzeption zu berücksichtigen. Besonders Augenmerk liegt auf der Weiterentwicklung der Ortsteile und der Schaffung neuer Entwicklungsmöglichkeiten im Bereich der gewerblichen Entwicklung.